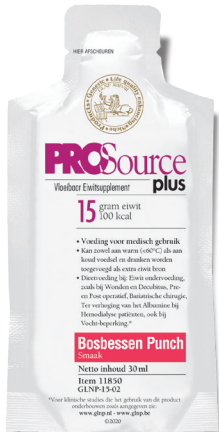


PROSource[®], PLUS Bosbes

Sachets 42 x 30 ml

Z-Indexnr: 16194489
CNK code: 3643921



Verkoopenheid 42 x 30ml	
Bruto kg/st	1925
L st (mm)	290
B st (mm)	280
H st (mm)	80
EAN verkoopenheid: 871989296273	
Registratienummer Nutriënt in België: DM33/5	
Leveranciers artikel code: GLNP-15-02	

Kenmerken
Vloeibaar
Eiwitsupplement
Klinische voeding
Voeding voor medisch gebruik

Product informatie	Ingrediënten	Houdbaarheid	Indicaties/doelgroepen voor het gebruik	Toepassing als toediening per sonde
<p>Dit product onder medisch toezicht gebruiken ter aanvulling, als gewone voeding niet of nog niet toereikend is. Gebruik het alleen op voorschrift van een arts of diëtist. De dosis hangt af van leeftijd, gewicht en medische conditie van de patiënt. Leeftijdscategorie ≥ 3 jaar. Niet geschikt om als enige voedingsbron te worden gebruikt. Alleen bedoeld voor oraal en sonde gebruik. Niet bedoeld voor parenteraal gebruik. Buiten bereik van kinderen houden. Past niet in een strikt vegetarisch dieet en is niet Halal en niet Koosjer gecertificeerd.</p> <p>Geproduceerd door Medtrition Inc. USA en gedistribueerd in Benelux door GLNP BV.</p>	<p>Eiwitten van gehydrolyseerd collageen en wei- proteïne-isolaat (>90% eiwit) uit melk. Gezuiverd water, Sucrose. Natuurlijke smaakstoffen: citroenzuur, appelzuur, fosforzuur, L-tryptofaan, Conserveermiddelen: kaliumsorbaat en natriumbenzoaat. Kleurstoffen: E129.</p> <p>Bij gebruik kan E129 een ongunstig effect hebben op de activiteit en aandacht van kinderen.</p>	<p>Ongeopend en bewaard bij kamertemperatuur tot maximaal 25°C (zie onderzijde sachet). Na openen binnen 24 uur gebruiken.</p>	<p>Voeding voor medisch gebruik Kan zowel aan warm (> 60°C) als koud voedsel en dranken worden toegevoegd als extra eiwitbron</p> <p>Dieetvoeding bij: Eiwit ondervoeding, Wonden en Decubitus, Pre- en Post operatief, Bariatrische chirurgie, Ter verhoging van het Albumine bij Hemodialyse patiënten, ook bij Vochtbeperking.</p>	<p>Verdun vooraf met 30 ml water, zuig het op in een 30-50 ml spuit en spuit het in de sonde via een medicatiepoort. Spoel na met 15-30 ml water.</p>

Datum laatste wijziging:
14-08-2020

Voedingswaarden		
	/100 ml	/30 ml
Energie KJ	1400	420
Kcal	333	100
Vetten (g)	0,0	0,0
Verzadigde vetzuren (g)	0,0	0,0
Koolhydraten (g)	37	11
Suikers (g)	30	9
Vezels (g)	0,0	0,0
Eiwitten (g)	50	15
Zout (g)	0,2	0,1
Natrium (mg)	67	20
Kalium (mg)	27	8
Fosfor (mg)	80	24
Calcium (mg)	0	0

Allergenen	Aanwezig	Afwezig	Sporen*
Glutenbevattende granen en afgeleiden		x	
Schaaldieren en afgeleiden		x	
Eieren en afgeleiden		x	
Vis en afgeleiden		x	
Aardnoten en afgeleiden (pinda)		x	
Soja en afgeleiden		x	
Melk en afgeleiden (incl lactose)	x bevat melk	x lactose vrij	
Noten en afgeleiden		x	
Selderij en afgeleiden		x	
Mosterd en afgeleiden		x	
Sesamzaad en afgeleiden		x	
Zwaveloxide en sulfieten (> 10mg SO2 /kg of 10mg SO2 /L)		x	
Lupine en afgeleiden		x	
Weed dieren en afgeleiden		x	

*Wordt geproduceerd in een fabriek waar ook soja, tarwe en noten worden verwerkt